

Technische Daten	Vogue	Zenith NA	Zenith LN	Trekker Off Road	Trekker Road	Speedfight M	Speedfight LCD	Speedfight LCDP	SV 50	SV 100	Trekker 100	Speedfight 100
Motor	1 Zylinder Zweitakt-Motor mit Vergaser											
Hubraum ccm	50										100	
Leistung kW	1,0	3,7	3,5		3,1	3,8		3,0	6,7			
Kühlung	Luft	gebläsegekühlt				wassergekühlt		gebläsegekühlt				
Zündung	elektronisch											
Rahmen	Stahlrohrrahmen											
Vorderradaufhängung	Telegabel			UPSIDE-DOWN	Telegabel	Einarmschwinge		Kurzschwinge mit APS	Telegabel	Einarmschwinge		
Hinterradaufhängung	2 Federbeine	hydraulisches Zentralfederbein			verstellbares Zentralfederbein		hydraulisches Zentralfederbein		verstellbar			
Bremse vorn	Trommel	hydraulische Scheibenbremse										
Bremse hinten	Trommel				Scheibe		Trommel		Scheibe			
Räder	16" Speichen	10" Alufelgen		10" Alufelgen	12" Alufelgen			10" Alufelgen	12" Alufelgen			
Reifen vorn	2 1/4-16	90/90-10		120/90-10	120/70-12			100/90-10	120/70-12			
Reifen hinten	2 1/4-16	100/90-10		130/90-10	130/70-12		140/70-12		100/90-10	130/70-12	140/70-12	
Tankinhalt Liter	5,1	6			7,2			8,8	6	7,2		
Leergewicht kg	45	72	76	83		96	101		90	99	91	101
Zuläss. Gesamtgewicht kg	160	170	260	-	-	270		280	-	-	300	
Fernlicht			•	•	•	•	•	•	•	•	•	•
E-Starter + Kickstarter		•	•	•	•	•	•	•	•	•	•	•
Helmfach		•	•	•	•	•	•	•	•	•	•	•
Wegfahrsperr								•	•	•	•	•
Trelocksloß								•				•

Stand: 01/1998

Technische Änderungen vorbehalten

Fragen Sie Ihren Peugeot Motorcycles-Partner wegen passender Ausstattungen für Ihr Wunschmodell – aus unserem großen Zubehör-Programm. Er berät Sie gerne.

Wir dürfen heute leider noch nicht alles verraten: Die kompletten technischen Daten zum Elyseo erscheinen bei seiner Einführung – in unserer nächsten Ausgabe.

SCHREIBER
ZWEIRAD & MOTOR-TECHNIK
 Käfertalerstraße 220a - 222
 68167 Mannheim
 Tel. 0621/33843-0 · Fax 0621/33843-23

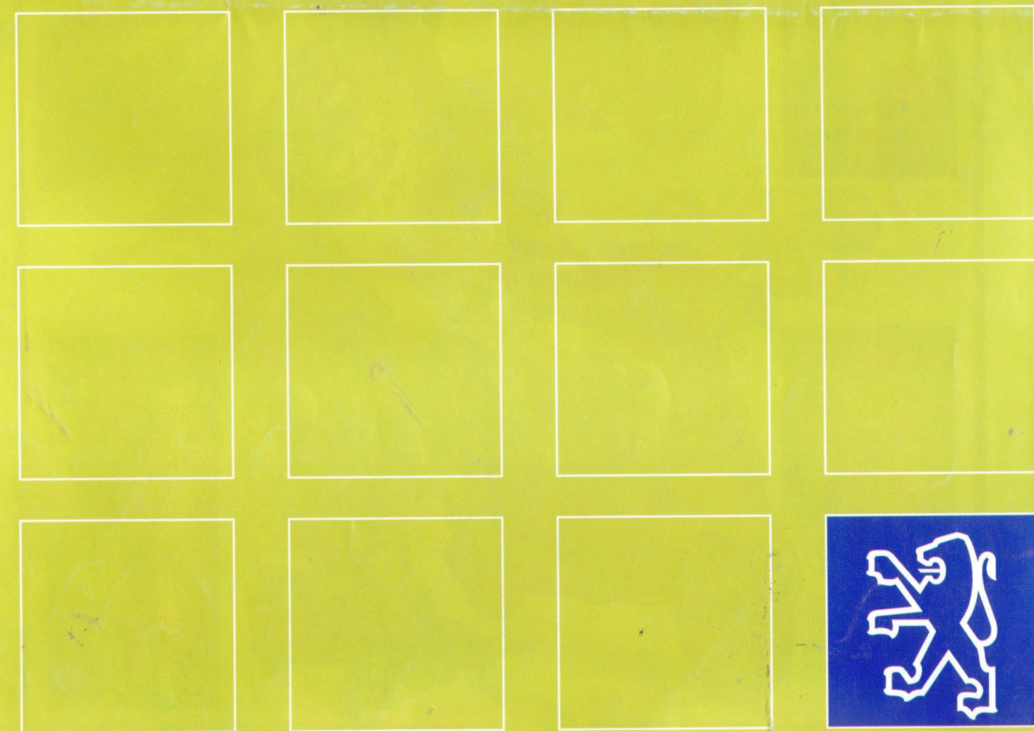
 **PEUGEOT**
MOTORCYCLES

Peugeot Motorcycles Deutschland GmbH
 D-64546 Mörfelden-Walldorf, Kurhessenstraße 13
 Telefon (0 61 05) 20 93 0 Telefax (0 61 05) 20 93 48

PEUGEOT




SCOOTERS 98



Mit Sicherheit, Mobilität, Design und Toptechnik startet der Scooter von morgen bei Peugeot



Elyseo

Der Elyseo wird Ihre Einstellung zur Mobilität verändern. Seine elegante Erscheinung zeigt einspurige Flexibilität in ihrer schönsten Form. Mehr Fahrerschutz und ermüdungsfreie Sitzergonomie. Wie geschaffen, um Stadt und Land zu genießen.

Jede Menge Kubik: 50 ccm und 100 ccm mit Zweitaktmotor. 125 ccm und 150 ccm mit Viertaktmotor. Auch von der Ausstattung großdimensioniert: Variables Helmfac, groß genug für einen Integral- wie einen Jethelm. Elektronische Wegfahrsperr. Sinnvolle Zusatzausstattungen wie extra hohe Windschutzscheibe, in die Karosserie voll integrierter Handschutz in Modellfarbe, Sozius-Rückenlehne usw.



Kampf gegen die Langeweile eröffnet



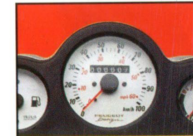
Spritzig,
lässig,
cool,
chic,
stark,
wendig,
rassig,
trendig,
locker,
abgefahren,
Spitze!



Ein ausdrucksstarkes Gesicht auf der Straße



Sportlichkeit zeigt sich von ihrer besten Seite



Diese Instrumente lassen sich einfach sehen



GESAMTKATALOG FÜR ROLLER UND MOTORRÄDER.

Das volle Programm für 1999.

HÖLTY
FAHRZEUGE
Industriegebiet
69198 Schriesheim
Telefon 06203 14-2000

Ihr Aprilia Vertragshändler

aprilias

The sense of wonder.

DAS FEINE TAKTGEFÜHL - MADE IN NOALE.

In der Nähe von Venedig gelegen, hat sich Aprilia in nur 3 Jahrzehnten zum zweitgrößten europäischen Hersteller von Zweirädern entwickelt. Diesen erfreulichen Trend gilt es zu sichern und auszubauen. Zusammen mit rund 1.200 Mitarbeitern ist Aprilia auf dem besten Weg, die Nr. 1 in Europa zu werden. Die Chancen stehen gut: 9 Weltmeistertitel und 70 Grand-Prix Siege seit 1985. Dazu die Doppelweltmeisterschaft 1994 und 1998 in der 125er und 250er Klasse. Das aus dem Rennsport gewonnene Know-how findet sich in einer breit gefächerten Palette von 50er, 125er, 250er Rollern und Motorrädern bis hin zum Big Bike RSV Mille wieder. Hier nur einige technische High-Lights:

- Aprilia führte als erster Hersteller den Kat bei 50er Rollern ein
- Aprilia führte als erster Hersteller die Flüssigkeitskühlung bei RollerMotoren ein
- Aprilia führte als erster Hersteller zwei Scheibenbremsen bei Rollern ein
- Aprilia führte als erster Hersteller größere 12- und 13-Zoll-Felgen bei nummernschildpflichtigen Rollern ein

Dieser hohe technische Anspruch zeigt sich auch in den vielen Design-Varianten, die durch moderne Linien, freche Farben und zeitlose Formen geprägt sind. Wie sonst lassen sich Leserumfragen werten, die z. B. den SR 50, den Leonardo 125 oder die RS 125 zum Roller bzw. Motorrad des Jahres kürten?

Wir laden Sie herzlich ein, sich einen Überblick über die Aprilia-Modelle für 1999 zu verschaffen. Schauen Sie sich Seite für Seite an - es könnte durchaus sein, daß Sie danach ein neues Kapitel in Ihrer Mobilität aufschlagen möchten. Wir würden das begrüßen.

Cyberspace-Design mit futuristischer Technik: Area 51.

Die Zukunft läßt grüßen: Stromlinienform, digitales Future-Cockpit und weitere High-Tech-Komponenten. Dazu garantieren ein niedriger Schwerpunkt und die Einarmschwinge vorn einen exzellenten Fahr-

komfort. Gebremst von zwei 190 mm-Scheibenbremsen vorn und hinten. Das Ganze mit wassergekühltem 50-ccm-Motor und 11,5 Liter großem Tank. Aprilia AREA 51: Aufsteigen und ab(fahren) in die Zukunft.



NEU!

GUTE NEUIGKEITEN AUS ITALIEN.

Habana

Lebensfreude pur: Habana & Habana Custom.

Das Revival der 50er Jahre mit moderner Technik von heute. Zu haben als Habana für den entspannten City-Trip oder als Habana Custom zum Cruisen mit

coolem Chopperlenker und viel Chrom. Auf jeden Fall luftgekühlt und mit Scheibenbremsen vorn. Aprilia Habana: Fahr- und Flanierspaß auf der ganzen Linie.



NEU!

Habana Custom



NEU!

**Das neue Sporterlebnis:
SR 125.**

Das „Upgrade“ der erfolgreichsten Aprilia-SR-Serie: Exzellent gefedert, exakt im Kurvenverhalten und perfekt zu bremsen. Mit spurtstarkem, luftgekühlten

125 ccm-2-Takt-Aggregat im stabilen Doppelschleifenrahmen. Aprilia SR 125: Die neue Sportart zum fairen Freizeitpreis.

NEU!



**S WIE SICHER UND
R WIE RASANT.**

**Benissimo in jeder
Beziehung: SR 50 Stealth**

Seidenweich, leise und nahezu vibrationsfrei, so läßt sich der wassergekühlte Lauf des 50 ccm-Motors charakterisieren. Genauso überzeugend sind auch Fahrverhalten und Handling. Und damit die Sprints auch sicher sind: Zwei

perfekt zu dosierende Scheibenbremsen serienmäßig. Aprilia SR 50 Stealth: Der Nobel-GTI unter den 50er Scootern.



**Sportlich,
spontan & souverän:
SR 50 Racing.**

Schon mehrfach zum Liebling gekürt: Der formschöne Supersport-Scooter im weltmeisterlichen Replica-Look. Beim Anfahren und Beschleunigen werden Sie spüren, wieviel Power ein 50 ccm Roller entfalten kann. Aprilia SR 50 Racing: Der Richtige für Sportfans und Ästheten.



**World Wide Winner:
SR 50 www**

Ein treuer Begleiter für alle: Mit unverwüstem, luftgekühltem Motor, einem stabilen Fahrwerk und mit 13-Zoll-Rädern zählt er zum Feinsten, was es gibt. In unverkennbarer SR-Optik und mit noblen Metallic-Lackierungen zeigt er auf den ersten Blick, was die SR-Klasse ausmacht. Aprilia SR 50 www: Der starke Einstieg ins SR-Leben.



**Kraft und Kultur im Kompaktformat:
Der neue Leonardo 250.**

NEU!



Der erste Kompakt-Scooter mit kraftvollem 250 ccm-Viertakt-Antrieb. Die konsequente Weiterentwicklung des erfolgreichen Leonardo 125/150. Souverän in Beschleunigung und Durchzug, komfortabel

wie eine Sanfte, handlich wie ein 125er. Dazu zwei große Scheibenbremsen, mit denen Sie alles sicher im Griff haben. Aprilia Leonardo 250: Der Bestseller mit King-Size-Power.

**ZEITLOSE KLASSIK MIT
ZEITGEMÄßER TECHNIK.**

**Modern, aber nicht modisch:
Scarabeo 125.**

NEU!



Das Scarabeo-Konzept hat es in sich: Leistung, Sicherheit und ein umfangreiches Zubehörprogramm. So findet jeder seinen Lieblings-Roller, der mit großen Rädern motorradähnliche Fahreigenschaften garantiert. Dazu die aktuelle Motorisierung und eine exzellente Ergonomie dank des tiefen Trittbretts. Aprilia Scarabeo 125: Der Klassiker der Moderne.

Windschild Zubehör

**ITALIENISCHE GENIES SUCHEN
NEUE HERAUSFORDERUNGEN.**

**Die Legenden unter den Genies:
Leonardo 125 und Leonardo 150.**

Das Original - oft kopiert und nie erreicht. Richtungsweisend in Design und Technik. Mit modernen, flüssigkeitsgekühlten 1-Zylinder 4-Takt-Motoren und Vierventil-Technik. Das Ergebnis überzeugt: Exzellente Leistung, geringer Verbrauch und leiser Lauf. Aprilia Leonardo 125/150: Technik und Styling in perfekter Harmonie.

**Klein, fein, flott:
Scarabeo 50**

Mit 16 fängt die Scarabeo-Freiheit an: Maximal in der Fahrstabilität durch 16 Zoll große Räder. Spritzig in der Leistung dank niedrigem Gewicht und agilem, luftgekühltem 50 ccm-Motor. Aprilia Scarabeo 50: Sweet little sixteen.



**Soviel Komfort kommt vor:
Gulliver LC.**

Für alle, die es groß und markant mögen: Gulliver LC, der Allrounder mit dem größten Helmloch seiner Klasse und üppiger Beinfreiheit. Bewegt vom bekannten kräftigen, wassergekühlten Aprilia 50-ccm-Aggregat. Und wer die klassische Note liebt: Das Sondermodell MC Gulliver in dezentem Lotusgrün und mit Weißwandreifen. Aprilia Gulliver: Eine der schönsten Ausgaben von Gullivers Reisen.



**Mit Kat in die Stadt:
Sonic AC / LC.**

Mobilität muß nicht die Welt kosten, wie der Sonic eindrucksvoll beweist. Handlich, wendig und leichtfüßig gibt er in jeder Stadt eine gute Figur ab.

Ob wasser- oder luftgekühlt, den Sonic werden Sie nicht mehr hergeben wollen. Aprilia Sonic: Viel Leistung zum erstaunlich günstigen Preis.



MIT 16 FÄNGT DIE FREIHEIT AN.

Der Pfadfinder unter den Rollern: Rally AC.

Wer den Rally besteigt, der wird sich über seine erwachsenen Abmessungen erfreuen. In Fahrt begeistern sein glänzend ausbalanciertes Fahrwerk, die Upside-Down Hydraulik-Gabel und sein kraftvolles Aggregat. Aprilia Rally AC. Ein Landmann mit Manieren.



**Ein Freund,
ein guter Freund:
Amico.**

Der erste Aprilia-Roller, der neue Maßstäbe setzte. Erfolgreich weiterentwickelt und auf dem Stand der Zeit. Technisch, optisch und ergonomisch immer noch eine echte Empfehlung. Aprilia Amico: Das Vorbild heutiger Scooter-Generationen.



SUPERBE SUPER-BIKES.



RSV mille



RSV mille SP

Eine Klasse für sich: RSV mille & RSV mille SP.

Für alle, die mehr verlangen: Die Technik des Weltmeisters ist jetzt auch in der Superbike-Kategorie zu haben: Mit einzigartigem 60-Grad-V-2-Motor; High-tech-Fahrwerk und einer Aerodynamik, die ihresgleichen sucht. Darüber

hinaus: Die RSV mille in der rennentauglichen Sportversion SP. Mit Öhlins-Federelementen, verstellbarem Lenkkopf und vielem mehr. Aprilia RSV mille: Weitab vom Alltäglichen.



RS 250

High-Performance in jeder Klasse: RS 250 / 125 / 50.

Die Originale, direkt von der Piste auf die Straße. Das heißt: Weltmeisterähnliche 2-Takt-Triebwerke garantieren unschlagbare Fahrleistungen. Darüber hinaus machen spitzenmäßige Verzögerungswerte und die Optik amtierender Champions die RS-Modelle zu unvergleichlichen Maschinen. Aprilia RS: Vollendete Technik für weltmeisterlichen Fahrspaß.



RS 125



RS 50



Soviel Design muß sein: Moto 6.5.

Die Moto 6.5 ist die Reduktion des Motorradfahrens auf das Wesentliche. Genau das spiegelt sich im Design von Phillippe Starck wider. Der moderne 5-Ventil-Viertakter der Aprilia Pegaso 650 unterstreicht dabei den hohen Anspruch dieser Fahr[spaß]maschine. Aprilia Moto 6.5: Kunst, Genuß und Straße verschmelzen miteinander.

Cruisen oder sprinten: Classic 125.

Ob cool entspannt oder sportlich rasant - mit der Classic 125 ist alles drin: Lässige Easy-Rider-Optik und der spritzige, wassergekühlte Einzylinder-Zweitakt-Motor ermög-

lichen alle Gangarten. Selbstverständlich sicher dank zwei Scheibenbremsen und natürlich stilecht mit viel Chrom. Aprilia Classic 125: Easy riding or wild life!



Touren ohne Torturen: Pegaso 650.

Die Symbiose aus On- und Off-Road-Maschine, bei der der moderne 1-Zylinder 4-Takter mit Fünfventil-Technik einfach alles mitmacht. Und das Universal-Talent ist für alle Trips gerüstet: 22 Liter Tank, lange Federwege

und maximaler Sitzkomfort. Beim Sondermodell Pegaso Garda serienmäßig: Seitenkoffer, hydraulisch verstellbare Stoßdämpfer und Hauptständer. Aprilia Pegaso: Die Freiheit nehm' ich mir.



Pegaso

HORIZONT-ERWEITERUNGEN SERIENMÄßIG.

Der Wilderer unter den Leicht-Enduros: ETX 125.

Abbiegen ins Gelände bitte. Mit der ETX 125 ist der Weg das Ziel und der wassergekühlte 125 cm³-2-Takt-Motor die treibende Kraft. Dabei ist sie leichtfüßig wie eine Gams und hart im Nehmen wie ein Champion. Das robuste Chassis und die langen Federwege vertragen viel. Aprilia ETX 125: Feel free and go off.



Pegaso Garda

TECHNISCHE DATEN UND FARBEN

	Amico GL	Area 51	Gulliver LC	MC Gulliver LC	Habana/Habana Custom	Leonardo 125	Leonardo 150	Leonardo 250	Rally AC	Scarabeo 50	Scarabeo 125	Sonic AC	Sonic LC	
Hubraum cm ³	49	49	49	49	49	125	151	250	49	49	125	49	49	
Leistung kW/PS	2,1/2,9	3/4,1	3,2/4,4	3,2/4,4	2/2,7	9/12	10/13,6	14/19	3,2/4,4	2,9/3,9	9/12	2,4/3,2	2,8/3,8	
bei Umdrehungen/min	6750	6750	7000	7000	7000	8800	8500	7100	7000	6500	9000	6750	6000	
Zylinder/Takt	1/2	1/2	1/2	1/2	1/2	1/4	1/4	1/4	1/2	1/2	1/4	1/2	1/2	
Kühlung	Luft	Wasser	Wasser	Wasser	Luft	Wasser	Wasser	Wasser	Luft	Luft	Wasser	Luft	Wasser	
Elektro-/Kick-Starter	E/K	E/K	E/K	E/K	E/K	E	E	E	E/K	E/K	E	E/K	E/K	
Getriebe	Automatik	Automatik	Automatik	Automatik	Automatik	Automatik	Automatik	Automatik	Automatik	Automatik	Automatik	Automatik	Automatik	
Federung vorn	Schwingg.	Einarmsch.	Telegabel	Telegabel	Schwingg.	Telegabel	Telegabel	Telegabel	Telegabel	Telegabel	Telegabel	Telegabel	Telegabel	
hinten	1 Federb.	1 Federb.	1 Federb.	1 Federb.	1 Federb.	2 Federb.	2 Federb.	2 Federb.	1 Federb.	1 Federb.	2 Federb.	1 Federb.	1 Federb.	
Bremsen vorn	Scheibe	Scheibe	Scheibe	Scheibe	Scheibe	Scheibe	Scheibe	Scheibe	Scheibe	Scheibe	Scheibe	Scheibe	Scheibe	
hinten	Trommel	Scheibe	Trommel	Trommel	Trommel	Scheibe	Scheibe	Scheibe	Trommel	Trommel	Scheibe	Trommel	Trommel	
Reifengröße vorn	100/90-10	130/60-13	120/70-12	120/70-12	120/70-12	120/70-12	120/70-12	130/70-12	120/90-10	250/16	100/80-16	100/90-10	100/90-10	
hinten	100/90-10	130/60-13	120/70-12	120/70-12	130/70-10	140/70-12	140/70-12	130/70-12	130/90-10	275/16	130/80-16	100/90-10	100/90-10	
Sitzhöhe mm	760	810	810	810	770	835	835	835	800	770	800	770	770	
Leergewicht vollgetankt kg	95	106	95	95	90	136	136	153	90	85	148	80	87	
zul. Gesamtgewicht kg	270	286	275	275	270	316	316	333	270	270	328	260	267	
Tankinhalt Liter	7,5	11,5	6	6	7,7	9,5	9,5	9,5	6	8,5	9,0	8	8	
Farben	silber blau	cybersilber cyberblau cyberviolett cybergelb	anthrazit rot	lotusgrün	blau apricot schwarz (Custom)	platin-silber silber schwarz-shadow azurblau	azurblau gelb silber	platin-silber schwarz-shadow hemisphärbau	schwarz	silber blau	camoscio anthrazit	braun gelb hellblau	blau schwarz	

Änderungen in Technik, Ausstattung und Farben sind ausdrücklich vorbehalten.

	SR 50 www	SR 50 LC Stealth	SR 50 LC Racing	SR 125	Classic 125	ETX 125	Moto 6.5	Pegaso 650	RS 50	RS 125 (mit 22 kW)	RS 125 (mit 11 kW)	RS 250	RSV mille
Hubraum cm ³	49	49	49	125	125	125	649	652	50	125	125	249	998
Leistung kW/PS	3,1/4,2	3,3/4,5	3,3/4,5	k.A.	8,5/11,6**	9/12,3**	31/42*	36/49*	2/2,7	22/30	11/15**	40/55	87/118
bei Umdrehungen/min	7000	6500	6500	k.A.	6700	6750	6250	6250	5000	11250	7000	11000	9250
Zylinder/Takt	1/2	1/2	1/2	1/2	1/2	1/2	1/4	1/4	1/2	1/2	1/2	2/2	2/4
Kühlung	Luft	Wasser	Wasser	Luft	Wasser	Wasser	Wasser	Wasser	Wasser	Wasser	Wasser	Wasser	Wasser
Elektro-/Kick-Starter	E/K	E/K	E/K	E/K	E	K	E	E	E	E/K	E/K	K	E
Getriebe	Automatik	Automatik	Automatik	Automatik	6-Gang	6-Gang	5-Gang	5-Gang	6-Gang	6-Gang	6-Gang	6-Gang	6-Gang
Federung vorn	Telegabel	Telegabel	Telegabel	Telegabel	Telegabel	Telegabel	Telegabel	Telegabel	Telegabel	Telegabel	Telegabel	Telegabel	Telegabel
hinten	1 Federb.	1 Federb.	1 Federb.	1 Federb.	2 Federb.	1 Federb.	2 Federb.	1 Federb.	1 Federb.	1 Federb.	1 Federb.	1 Federb.	1 Federb.
Bremsen vorn	Scheibe	Scheibe	Scheibe	Scheibe	Scheibe	Scheibe	Scheibe	Scheibe	Scheibe	Scheibe	Scheibe	Scheibe	Scheibe
hinten	Trommel	Scheibe	Scheibe	Trommel	Trommel	Scheibe	Scheibe	Scheibe	Scheibe	Scheibe	Scheibe	Scheibe	Scheibe
Reifengröße vorn	130/60-13	130/60-13	130/60-13	130/60-13	90/90-19	90/90-21	100/90-18	100/90-19	90/90-17	110/70-17	110/70-17	120/60-17	120/70-17
hinten	130/60-13	130/60-13	130/60-13	130/60-13	130/90-16	120/80-18	130/90-17	130/90-17	110/90-17	150/70-17	150/70-17	150/60-17	180/50-17
Sitzhöhe mm	815	815	815	815	720	880	810	845	810	805	805	785	825
Leergewicht vollgetankt kg	94	99	99	107	150	129	183	200	115	139	139	167	221
zul. Gesamtgewicht kg	274	279	279	k.A.	330	309	365	380	295	319	319	357	401
Tankinhalt Liter	7,7	7,7	7,7	7,5	13	11	16	22	13,5	14	14	19,5	20
Farben	cyberblau weiß rot/silber	schwarz cybergelb gelb	Harada Capirossi Rossi	silber blau	schwarz/ blau rot/silber	blau/grau schwarz/ gelb	orange/ silber	mirrorot schwarz-shadow silber (Garda)	Harada	Harada Rossi	Harada Rossi	Harada blau/rot	schwarz blau/rot

Änderungen in Technik, Ausstattung und Farben sind ausdrücklich vorbehalten.

* Umrüstung auf 25 kW/34 PS möglich

** Umrüstung auf 80 km/h möglich

Finanzierungsangebote zum Abfahren.

Wer sich 1999 für Aprilia entscheidet, der fährt extrem günstig - so oder so. Mit der Beneficial Bank sind Finanzierungs-Modelle zu wirklich starken Konditionen drin, die einen schwach werden lassen: Von nur 0,49% bis maximal 4,9% effektiver Jahreszins. (Je nach Laufzeit von 12 bis 60 Monaten). Und das garantiert ohne Anzahlung! Man muß also kein Krösus sein, um Aprilia zu fahren. Ausschauen, aufsteigen, sofort abfahren und später bezahlen. Worauf warten Sie noch?



Über der Norm zu liegen ist Standard: Die Aprilia Moto Go-Garantie.



Aprilia zu fahren, ist eine grundsätzliche Sache. Dafür steht die einzigartige Aprilia-Moto Go-Garantie. Sie gilt für alle Aprilia-Motorräder und -Roller über 50 ccm Hubraum 3 Jahre lang und ohne km-Beschränkung. Für alle Aprilia-Modelle mit weniger Hubraum können Sie zusätzlich zur 1-jährigen Hersteller-Gewährleistung eine Garantie-Verlängerung für das 2. und 3. Jahr erwerben. Über weitere Details informiert Sie gerne Ihr Aprilia-Vertragshändler.

Prinzipiell professionell: Ihre autorisierten Aprilia Händler.

Bundesweit steht ein Netz von ca. 300 autorisierten Aprilia-Vertragshändlern bereit, von denen Sie das erwarten können, was Sie brauchen: Qualifizierte Beratung, perfekter Service sowie eine zuverlässige und schnelle Versorgung mit Originalteilen. Egal, mit welchem Roller- oder Motorrad-Problem Sie zu Ihrem Aprilia-Vertragshändler kommen: Er wird Ihnen ein fairer und kompetenter Partner sein.

FARBKARTE



Drucktechnische Farbabweichungen möglich.